

# 暑い夏を快適に

## 日差し対策は外側でのカットが効果的

室内で日差しをカットしても…



カーテンの場合

太陽の熱  
45%  
カット

室外で日差しをカットすると!



スタイルシェードの場合

太陽の熱  
83%  
カット

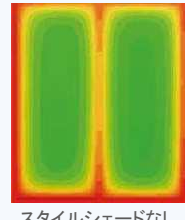
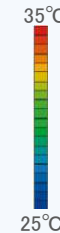
# 涼

### 日よけ

**LIXIL** スタイルシェード



冷房が効いて電気代の節約にも最適



スタイルシェードなし



スタイルシェードあり

- ・網戸と同じ素材でお手入れラクラク
- ・上部BOXに収納するだけ、取り外し不要
- ・耐候性にすぐれ、丈夫で長持ち
- ・目隠し効果や日焼け対策にも◎

### 屋根

**IG KOGYO**

ガルバ断熱ルーフ

遮熱鋼板と断熱材を合体させた「ガルバ断熱ルーフ」スレート屋根に比べ約1/4、瓦屋根に比べ約1/10と軽量で、カバー工法に適しています



スレート屋根のみ



ガルバ断熱ルーフでカバー工法



### 外壁

日本ペイント  
高反射塗料 サーモアイ

サーモアイでは下塗りにも高い反射性能を付与  
また上塗りには「赤外線透過混色」を採用し  
上塗り層で反射できない赤外線を透過させ  
下塗り層での反射性能を最大限に発揮します

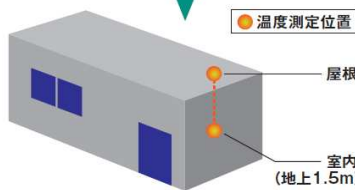
#### ◆スーパーハウスへの塗装 実証結果



#### 屋根

	最高	平均
一般	63.5°C	45.6°C
高反射	53.0°C	41.3°C
温度差	10.5°C	4.3°C

最高  
10.5°C  
削減



#### 室内

	最高	平均
一般	43.0°C	39.4°C
高反射	40.0°C	36.7°C
温度差	3.0°C	2.7°C

最高  
3°C  
削減

創業実績30年

株式会社 **あーばんはうす**



坂戸市八幡2-6-12

☎0120-831-002

【営業時間】

月～金 9～18時  
土・日・祝 10～16時